

## Serie TP e hTP: per ogni esigenza di triturazione, la giusta soluzione tecnica

I nuovi trituratorini della serie TP e hTP completano la gamma delle macchine Molinari per il mercato del recycling. Sono caratterizzati da un robusto telaio elettrosaldato che garantisce rigidità strutturale e affidabilità nel tempo.

La camera di triturazione è composta da due rotori paralleli e indipendenti tra loro con senso di rotazione contrapposto.

La macinazione del materiale è ottenuta grazie all'azione delle lame rotanti sulle lame fisse che sono posizionate su una traversa interposta tra i due rotori. Grazie alla loro indipendenza, è possibile far muovere i rotori a velocità diverse ed invertire il senso di rotazione per rompere eventuali ponti di materiale.



**Serie TP:**  
indicato per gomma,  
pneumatici, plastica,  
cavi elettrici, RAEE



**Serie hTP:**  
ideale per rifiuti  
in genere sia sfusi  
che in balle

### Caratteristiche Tecniche

- Struttura elettrosaldata di grande spessore
- Alta rigidità strutturale
- Bassa velocità di triturazione
- Possibilità di eseguire inversioni con alberi indipendenti
- Doppio rotore per evitare la possibilità di intasamenti
- Lame in acciaio altamente legato intercambiabili ed affilabili
- Rotori con portalama in materiale temprato e cementato
- **Lame centrali regolabili**
- **Traversa centrale regolabile**
- Numero di giri dei rotori regolabili singolarmente

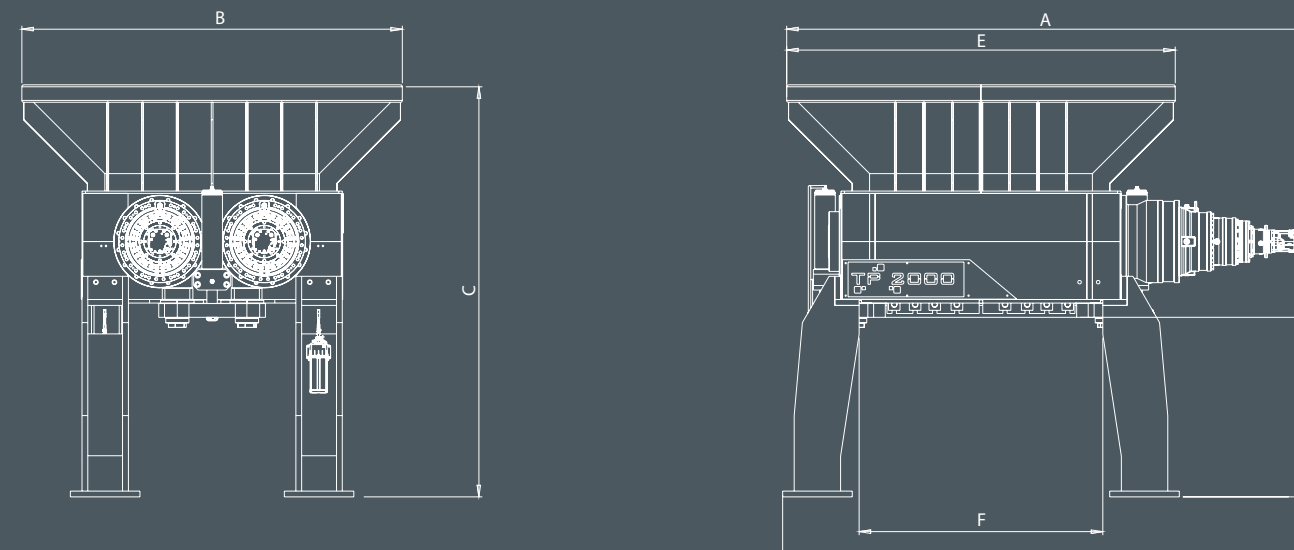
### Caratteristiche Tecniche

- Struttura elettrosaldata di grande spessore
- Alta rigidità strutturale
- Bassa velocità di triturazione
- Possibilità di eseguire inversioni con alberi indipendenti
- Doppio rotore per evitare la possibilità di intasamenti
- Lame in acciaio altamente legato intercambiabili ed affilabili
- Rotori con portalama in materiale temprato e cementato
- **Traversa centrale apribile in caso di corpi intriturbabili**
- Numero di giri dei rotori regolabili singolarmente

## Caratteristiche Tecniche

### Caratteristiche Generali

- Specificamente progettato per materiali eterogenei
- Bassa velocità di triturazione
- Possibilità di eseguire inversioni con alberi indipendenti
- Doppio rotore per evitare la possibilità di intasamenti
- Lame in acciaio altamente legato intercambiabili ed affilabili
- Rotori con portalama in materiale temprato e cementato
- Traversa centrale in grado di assorbire urti con materiali non-processabili
- Numero di giri dei rotori regolabili singolarmente



	TP2000	TP2500	hTP2500
Lunghezza rotori (mm)	2000	2500	2500
Diametro rotori (mm)	860	860	860
Ingombro totale (A x B)	5000x3300	6200x3300	6200x3300
Altezza di carico (C)	3800	3800	3800
Altezza di scarico (D)	1600	1600	1600
Dimensioni tramoggia di carico (E x B)	3300x3200	4000x3200	4000x3200
Spazio utile per nastro di scarico (F)	2000	2500	2500
Nr. lame fisse	10	12	12
Nr. lame rotanti	90	110	110
Potenza installabile	Min.150kW Max.360kW	Min.250kW Max.500kW	Min.180kW Max.500kW
Peso	40 ton	52 ton	52 ton

### Dove Siamo

■ Molinari S.r.l.  
via dell'Industria, 4  
24010 Lenna (Bergamo)  
ITALY

tel. +39.0345.31.78.01  
fax +39 0345.31.78.27  
info@molinari-recycling.com  
www.molinari-recycling.com

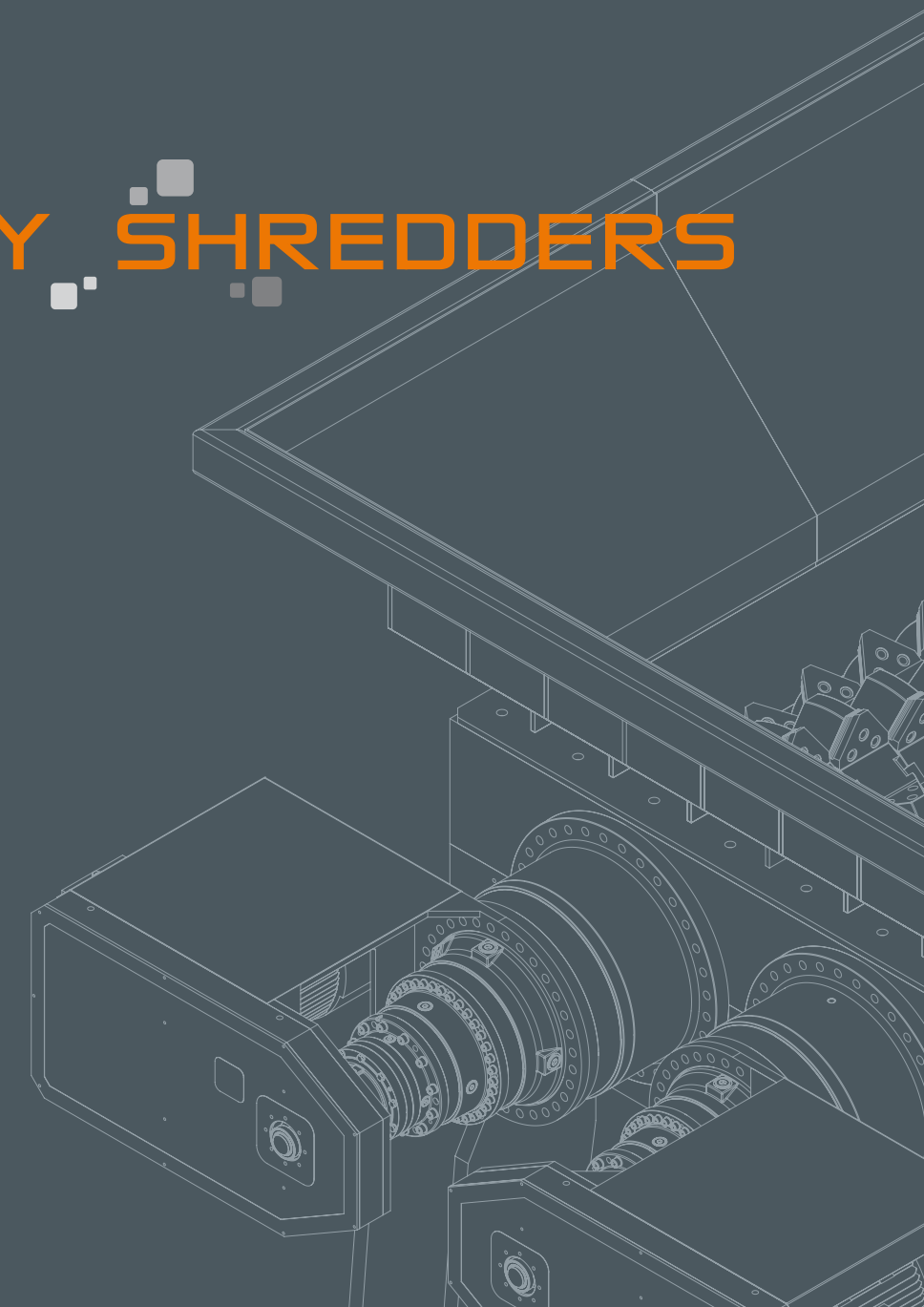


rev. 09/2017



Trituratori primari

# PRIMARY SHREDDERS



## Trituratori Primari: Serie TP e hTP



Serie TP



### Traversa centrale con lame fisse

La distanza tra lame rotanti e fisse è regolabile per avere sempre un taglio ottimale. Questa caratteristica rende il modello TP perfetto per la triturazione primaria degli pneumatici fuori uso da usare come combustibile alternativo.

## L'innovazione nel settore della triturazione

La caratteristica distintiva del trituratore TP è la possibilità di regolare la posizione della traversa centrale, controllando la distanza tra lame fisse e lame rotanti garantendo sempre la massima efficienza di taglio.

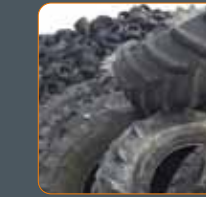
Questa caratteristica rende il trituratore della serie TP una macchina molto apprezzata nel settore del trattamento dei pneumatici fuori uso.



### Materiali Trattati

La macchina è ideale per riduzione volumetrica di materiale di vario tipo: dagli pneumatici fuori uso ai cavi elettrici, dai RAEE ai bancali di legno. Può essere usato come apriballa per balle di carta, plastica e gomma.

- > Pneumatici
- > Paraurti
- > Carcasse di auto bonificate
- > Frigoriferi e lavatrici
- > Pallets
- > Balle di carta
- > Bancali in legno
- > Corpi voluminosi in genere



↑ prima



↑ dopo

PNEUMATICI

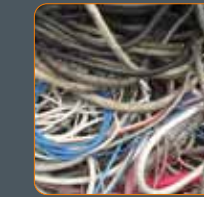


↑ prima



↑ dopo

RAEE



↑ prima



↑ dopo

CAVI ELETTRICI

## Punti di forza

Ottime performance in termini di consumo energetico, produzione e manutenzione.

Rigidità e affidabilità nel tempo.

Rotori indipendenti con possibilità di girare a velocità diverse e di invertire il senso di rotazione.



Serie hTP



### Traversa Release-System

La traversa centrale è dotata di un sistema idraulico che ne permette l'abbassamento meccanico per lasciare fuoriuscire eventuali agglomerati di materiale intriturbabile.

## Per rifiuti urbani indifferenziati e assimilabili

Per le tipologie di materiale come i rifiuti urbani indifferenziati e assimilabili agli urbani, il trituratore della serie 'h' completa la serie TP.

Le lame fisse sono saldate su una traversa centrale mobile e sono riportabili con materiale antiusura.

La traversa centrale è stata studiata per assorbire gli urti e abbassarsi in caso di presenza di materiale intriturbabile, facendolo uscire facilmente. La movimentazione della traversa avviene tramite una centralina idraulica dedicata.

Trituratore primario e secondario per la produzione di CSS



rifiuti urbani post consumo



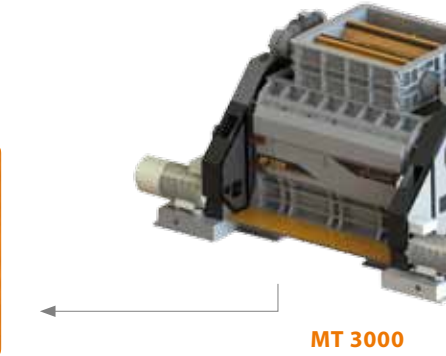
rifiuti urbani pre-triturati



output dopo il ciclo



HTP 2500



MT 3000

## Materiali Trattati

La macchina è ideale per riduzione volumetrica di rifiuti indifferenziati ed agisce anche come apriballa:

- > Rifiuto solido urbano
- > Rifiuto industriale
- > Pallets
- > Balle di carta
- > Bancali in legno
- > Corpi voluminosi in genere



↑ prima



↑ dopo

RIFIUTI